



UNIVERSIDADE
FEDERAL DO CEARÁ
CAMPUS DE CRATEÚS

PROPOSTA DE PLANO DE GESTÃO



CHAPA 2

Sandro & Diones

DESENVOLVE UFC CRATEÚS:
Competência, Diálogo, Trabalho
em Equipe e Responsabilidade!



PROF. Sandro Vagner de Lima
CANDIDATO A DIRETOR

O Professor **Sandro Vagner de Lima** é natural de Ibiassucê-BA, tem 39 anos, companheiro da Ana Fabrícia e pai da Ana Elisa. Possui graduação em Licenciatura em física pela Universidade Estadual do Sudoeste da Bahia, mestrado em Ciência dos Materiais pela Universidade Federal do Vale do São Francisco e doutorado em Física pela Universidade Federal de Pernambuco. É professor Adjunto da UFC no Campus em Crateús desde de 2016. Já exerceu os cargos de **vice coordenador** e **coordenador do Curso de Eng. de Minas**, de 2017 a 2019, **Vice-diretor e Coordenador de Programas Acadêmicos**, de 2019 a 2023, e **atualmente é Diretor do Campus da UFC em Crateús**. Tem experiência na área de Física, com ênfase em Física de materiais, especialmente na caracterização por espectroscopia de impedância elétrica. Atualmente tem trabalhado com aplicação de materiais nanoestruturados e minerais e rochas na melhoria de destiladores solares convencionais e projetos relacionados aos indicadores acadêmicos do campus da UFC em Crateús, especialmente em temas relacionados à retenção, tutoria acadêmica e nivelamento.

O Professor **Francisco Diones Oliveira Silva** é natural de Viçosa do Ceará- CE, tem 37 anos, é casado e pai do Francisco Lucas. Possui graduação em Geologia pelo Universidade Federal do Ceará (UFC), Mestrado e Doutorado pelo Programa de Pós-graduação em Geologia do Departamento de Geologia da UFC. É Professor Adjunto no Campus de Crateús nas áreas de geologia e pesquisa mineral, desde 2019. Atualmente está como **coordenador do curso de engenharia de minas**, buscando, juntamente com o corpo docente, a melhoria e desenvolvimento dos alunos para atual conjuntura do mercado. Tem experiência na área de Geociências, com ênfase em Caracterização Petrográfica e Geoprocessamento, atuando principalmente nos seguintes temas: caracterização tecnológica de rochas ornamentais, mapeamento geológico e cartografia geológica.



PROF. FRANCISCO DIONES
CANDIDATO A VICE-DIRETOR



DIRETRIZES DE ATUAÇÃO:

- + Ampla discussão para definição do organograma e regimento interno do Campus da UFC em Crateús;
- + Consolidação dos projetos bem-sucedidos e do modelo de governança e gestão estratégica no âmbito do Campus da UFC em Crateús;
- + Coordenação e integração das atividades de ensino, pesquisa, extensão, cultura e internacionalização.
- + Sinergia entre rotinas de gestão e dos setores do Campus da UFC em Crateús para a entrega de valor de forma mais simples e ágil para a comunidade acadêmica;
- + Alinhamento com o Plano de Desenvolvimento Institucional (PDI UFC 2023/2027)

PRINCÍPIOS E VALORES

- + Inovação e eficiência acadêmica e administrativa
- + Simplicidade, integração e otimização de processos
- + Participação e transparência
- + Reconhecimento, valorização das pessoas
- + Respeito à diversidade nos âmbitos social, político e cultural
- + Adoção e promoção de princípios baseados em ESG, como sustentabilidade, inclusão, acessibilidade e boa governança.





GESTÃO ADMINISTRATIVA

- Elaborar o Regimento Interno do Campus da UFC em Crateús;
- Elaborar o Organograma do Campus da UFC em Crateús;
- Consolidar práticas relacionados ao mapeamento de processos e riscos;
- Criar o painel de transparência e prioridades do Campus da UFC em Crateús;
- Elaborar o Plano de Desenvolvimento do Campus em parceria com a Pró-Reitoria de Planejamento e Administração à luz do novo PDI UFC 2023/2027
- Incentivar interações e parcerias com entidades do setor privado para financiar projetos administrativos e acadêmicos.
- Incentivar a criação de parcerias com organizações da sociedade civil e com instituições públicas para estimular o desenvolvimento regional e enriquecer a formação discente.
- Criar e dar autonomia a grupos de trabalho temáticos para realização de diagnósticos e proposição de planos de melhoria em áreas relevantes para o Campus da UFC em Crateús.
- Dar maior visibilidade aos projetos estratégicos ocorrendo no âmbito do Campus.





GESTÃO ADMINISTRATIVA

- Implementar um modelo de governança e gestão estratégica no âmbito do Campus da UFC em Crateús garantindo plena aderência ao modelo previsto no PDI UFC 2023/2027.
- Aproximar a gestão do Campus da UFC em Crateús das Pró-Reitorias e instâncias superiores com vistas a facilitar o desenvolvimento de projetos.
- Consolidar a publicidade a todos os atos e decisões colegiadas da gestão da Unidade Acadêmica e das Coordenações dos Cursos.
- Monitorar e divulgar em meios físicos e digitais a evolução de indicadores de importância estratégica para o Campus da UFC em Crateús.
- Consolidar a prática de mapeamento de processos no âmbito do Campus da UFC em Crateús e implementar modelo de processo decisório baseado em evidências.





GESTÃO DE PESSOAS

- Adequar o quadro de pessoal e otimizar escalas de trabalho e espaços físicos com foco no atendimento aos estudantes.
- Incentivar a capacitação dos docentes em metodologias e práticas didáticas inovadoras, acessíveis e inclusivas.
- Modernizar as práticas de afastamento docente alinhado aos indicadores de pesquisa, a implantação e consolidação dos grupos de pesquisa no Campus.
- Estimular a capacitação dos técnicos administrativos - inclusive terceirizados - em ferramentas de gestão e metodologias gerenciais inovadoras e que viabilizem ganhos de produtividade.
- Fomentar a acumulação de capital humano por meio estímulo à formação de pós-graduação e formação complementar continuada para servidores docentes e técnico-administrativos.
- Consolidar as ações de flexibilização do ponto eletrônico para os servidores;
- Buscar junto aos conselhos superiores a alteração do resolução do ponto eletrônico dos servidores no sentido de buscar flexibilidade do registro, primando pela eficiência, produtividade e qualidade do trabalho;
- Implementar o Teletrabalho no campus de Crateús, através da atuação junto à Pró-reitoria de Gestão de Pessoas;
- Implantar o programa de desenvolvimento de competências no Campus da UFCE.





GESTÃO DE PESSOAS

- Implementar o Teletrabalho no campus de Crateús, através da atuação junto à Pró-reitoria de Gestão de Pessoas;
- Implantar o programa de gestão por competências no Campus da UFC em Crateús;
- Implementar novas formas de compensação de horas para o recesso, através de articulação junto à PROGEP;
- Intermediar junto à PROGEP a implementação do Edital interno de remoção antes de abertura de edital de concurso;
- Articular com a Pró-reitoria de gestão de pessoas a realização dos exames periódicos no município de Crateús;
- Realizar ações in loco na Semana do Servidor em parceria com a PROGEP;
- Pautar a discussão sobre espaços internos e externos de lazer e descanso para comunidade;
- Implantar o cronograma de reuniões periódicas entre a Diretoria e os setores do Campus;





GESTÃO ACADÊMICA

Perspectiva Pedagógica/Ensino

- Criar e/ou consolidar mecanismos para garantir a melhoria sustentada dos indicadores acadêmicos, a exemplo das taxas de sucesso, retenção e evasão dos estudantes;
- Criar o painel da transparência da evolução de indicadores da graduação do Campus da UFC em Crateús;
- Fortalecer e ampliar a publicidade das ações das coordenações de cursos, do Núcleo docente estruturante (NDE) e dos colegiados;
- Fortalecer as ações da comissão setorial de avaliação(CSA) de forma a consolidar a consciência institucional de constante aprimoramento de suas práticas;
- Criar a comissão de ensino responsável por integrar as evidências mostradas nos indicadores da graduação com o fazer acadêmico do campus da UFC em Crateús;
- Incluir no planejamento da oferta semestral a definição de horário para reuniões dos colegiados e dos Núcleos Docentes Estruturantes e para realização de eventos durante o semestre;
- Incluir no planejamento da oferta semestral a definição de horário para realização das monitorias e das ações do programas de Acolhimento e Incentivo a Permanência(PAIP);
- Adequar e/ou criar normativos para quebra de pré-requisitos, levando em conta o contexto de cada curso e a trajetória do aluno;





GESTÃO ACADÊMICA

Perspectiva Pedagógica/Ensino

- Criar fluxos relacionados ao planejamento de aula de campo, de visitas e práticas experimentais como forma de garantir sua realização conforme estabelecido nos projetos políticos pedagógicos dos cursos;
- Fortalecer e integrar os programas de Acolhimento e Incentivo a Permanência(PAIP), de Educação Tutorial – Universidade Federal do Ceará (PET-UFC) e de Iniciação à Docência (PID) no contexto do Campus;
- Incentivar a adoção de tecnologias e metodologias didático-pedagógicas inovadoras e eficazes como casos para ensino, grupos reflexivos, PBL (aprendizagem baseada em problemas), design thinking e gamificação.
- Estabelecer ações para redução e para distribuição da carga horária docente semestral primando pela qualidade de ensino e melhorias dos indicadores da Graduação;
- Lutar pelas vagas docentes prevista no plano de pactuação de implantação do campus de forma a contribuir para redução da carga horária e permitir aos professores um melhor planejamento para implantação de metodologias didático-pedagógicas inovadoras nas disciplinas;
- Promover a curricularização da extensão e a flexibilização curricular com possibilidade de aproveitamento de atividades de ensino, pesquisa, extensão e cultura em componentes curriculares associados.





GESTÃO ACADÊMICA

Perspectiva Pedagógica/Ensino

- Fomentar e planejar a criação de novos cursos de graduação;
- Buscar junto às instâncias superiores a viabilidade da implementação de um polo da UFC Virtual (UAB) nos sertões de Crateús.
- Incentivar a modernização dos currículos e projetos pedagógicos dos cursos de graduação, ampliando a flexibilização, a interdisciplinaridade, a inclusão de atividades de formação geral, complementar e transversal.



EXTENSÃO

- Fortalecer a comissão de extensão do campus articulando as demandas da comunidade externa e maior participação dos servidores:
- Aumentar a participação dos projetos submetidos pelos servidores, valorizando suas expertises e interesses.
- Ampliar o número de ações extensionistas que dialogam com as problemáticas regionais mais urgentes;
- Proporcionar espaços de discussões e de formação que estimulem os discentes a contribuírem com a proposição de temáticas para projetos de extensão;
- Aumentar a participação dos atores da UFC Crateús nos eventos locais para buscar parcerias e aproximar-se da comunidade externa alinhando os projetos/ações da universidade para as problemáticas locais.



EXTENSÃO

- Fortalecer as Empresas Juniores e as Ligas Acadêmicas estabelecidas no campus através de apoio a evento de divulgação destas para a comunidade externa e apoio na participação de seus membros em eventos externos locais que colaborem com a ampliação de networking.
- Buscar parcerias com o setor privado regional no intuito de fortalecer ações de extensão voltadas para a inovação e sustentabilidade local.
- Promover maior diálogo entre os cursos do campus, com a criação de uma categoria nos EUs "Interdisciplinaridade", em que iniciativas compartilhadas entre dois ou mais cursos do campus, inclusive de alcance externo, possam ser valorizadas.
- Disponibilizar o carro oficial do campus para ser usado pelas ações de extensão.
- Incentivar o empreendedorismo e a inovação na UFC por meio de ações de extensão.





CULTURA, ESPORTES E LAZER

- Apoiar a estruturação das ações da Pró reitoria de Cultura no Campus da UFC em Crateús;
- Incentivar a participação discente, docente e de servidores técnico-administrativos do Campus da UFC em Crateús em eventos culturais promovidos pela UFC;
- Fomentar a elaboração de projetos culturais entre discentes, servidores técnico-administrativos e docentes dos cursos do Campus da UFC em Crateús, estimulando sua participação em editais internos e externos à UFC;
- Promover a cultura e as artes no município através de realização de eventos e oficinas em parceria secretaria municipal de cultura;
- Incentivar os estudantes a desenvolver suas capacidades em atividades relacionadas ao desporto a partir do apoio a formação da atlética do Campus da UFC em Crateús;
- Estabelecer parceria com a Secretaria Municipal de Desporto para promover a prática de esportes e atividades físicas entre alunos, professores, funcionários do Campus da UFC em Crateús;





CULTURA, ESPORTES E LAZER

- Desenvolver projetos de cultura focando na dinâmica das inter-relações entre os aspectos da cultura organizacional e da cultura regional popular;
- Estímulo à criação de programas, projetos, cursos e eventos no âmbito da cultura em comum entre os cursos do Campus da UFC em Crateús, visando o estabelecimento de práticas transversais entre estudantes, professores e a comunidade acadêmica de forma geral;
- Estimular a prática esportiva pelos discentes, docentes e técnico-administrativos dos cursos do Campus da UFC em Crateús.
- Criar um espaço de Lazer para os estudante dentro da infraestrutura do Campus da UFC em Crateús,





PESQUISA, EMPREENDEDORISMO E INOVAÇÃO

- Fortalecer a Comissão de Pesquisa, Inovação Tecnológica e Internacionalização (COMPITI);
- Promover parcerias para inovação com empresas e governos municipais e estaduais, incentivando a criação de produtos de inovação tecnológica.
- Criação de um modelo de plano de trabalho para ajudar aos professores na escrita e elaboração de projeto de Pesquisa e Inovação.
- Regulamentar o afastamento para pós-doutorado no campus de Crateús.
- Fomentar e apoiar a realização de eventos focados na pesquisa, empreendedorismo social, negócios de impacto e inovação (Hackathons, FIT, Semana das Engenharias, etc).
- Realizar o primeiro edital de incubação de empresas para nosso Parque Tecnológico - SParC, priorizando no edital as empresas criadas por alunos e ex-alunos.
- Incentivar e apoiar a formação de Empresas Juniores, ligas Acadêmicas, Startups e outras formas de empreendedorismo estudantil focando no empreendedorismo social e negócios de impacto e visando o crescimento pessoal e profissional dos discentes.





PESQUISA, EMPREENDEDORISMO E INOVAÇÃO

- Fomentar pesquisas científicas orientadas para os desafios do contexto regional.
- Propor a criação de cursos de pós-graduação lato e stricto sensu, tanto na modalidade presencial como a distância.
- Reconhecer e divulgar os grupos de pesquisa e pesquisadores e estimular a criação de novos grupos no Campus.
- Disseminar a Política de Internacionalização da UFC no âmbito do Campus da UFC em Crateús, estimulando o desenvolvimento de projetos internacionais.
- Apoiar a participação dos discentes e docentes em editais de cooperação internacional.





APOIO AOS ESTUDANTES: AÇÕES E POLÍTICAS DE ASSISTÊNCIA ESTUDANTIL

- Consolidar os projetos e ações desenvolvidas na Divisão de Apoio educacional (DAE) do Campus voltadas para assistência estudantil;
- Apoiar os órgãos de representação estudantil (Ligas Acadêmicas, Centros Acadêmicos e representantes no colegiados e no conselho do Campus);
- Realizar, mensalmente, reuniões entre direção e discentes para fortalecimento da comunicação e ações que envolvam os alunos;
- Fomentar as atividades de integração (Jogos olímpicos, atividades culturais e acadêmicas);
- Fortalecer o programa de tutoria entre pares;
- Reforçar as ações de acompanhamento de alunos em situação de retenção;
- Fortalecer os serviços ofertados pela Divisão de Apoio educacional (DAE) do Campus buscando parcerias com outras instituições do município de Crateús;
- Implementar ferramentas para a divulgação e transparência dos programas de Assistência Estudantil;
- Intervir juntos aos órgãos competentes para a implementação de sistema de transporte coletivo regular que beneficiem os estudantes do campus;
- Buscar juntos aos órgãos superiores aumento das bolsas e auxílios da assistência estudantil;





APOIO AOS ESTUDANTES: AÇÕES E POLÍTICAS DE ASSISTÊNCIA ESTUDANTIL

- Promover, a partir do SPaRC, parcerias com empresas e governos municipais e estaduais, fortalecendo a criação de estágios e a discussão sobre os desafios e oportunidades relacionadas ao mercado de trabalho;
- Elaborar em conjunto com a Secretaria de Acessibilidade UFC INCLUI o plano de inclusão do Campus da UFC em Crateús;
- Institucionalizar ações que promovam as carreiras em ciências e tecnologias para mulheres de forma a contribuir com a redução de fatores determinantes para evasão das estudantes dos cursos ofertados no Campus da UFC em Crateús.





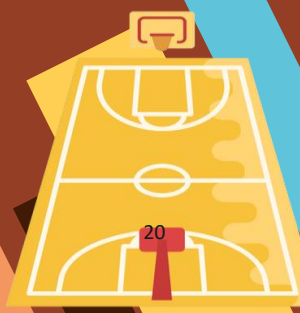
INFRAESTRUTURA: PLANEJAMENTO, GESTÃO E ACESSIBILIDADE

- Elaborar o plano diretor do Campus, como instrumento de planejamento, desenvolvimento e sustentabilidade do Campus da UFC em Crateús;
- Elaborar o plano UFC Crateús 20 anos com o planejamento das metas para os próximos 10 anos do Campus;
- Dar andamento célere e conclusivo ao Galpão de Laboratórios das Engenharias, Restaurante Universitário e Biblioteca do Campus;
- Adequar os espaços dos Campus de forma a permitir plenas condições de trabalho e estudo para servidores, docentes e discentes;
- Realizar a aquisição de equipamentos para novos e atuais laboratórios, de forma a garantir o bom desenvolvimento de aulas práticas, pesquisas, extensão e atendimento às demandas da comunidade externa;
- Garantir recursos para criação de mais ambientes de convivência e integração para toda a comunidade universitária;
- Buscar fomento para a construção de um ginásio poliesportivo e piscina para prática esportiva no Campus;
- Buscar meios para a otimização dos serviços de transportes para realização de aula de campo, visitas técnicas, atividades de extensão e de pesquisa no contexto dos cursos do Campus da UFC em Crateús;
- Solucionar, em definitivo, os problemas de conectividade de internet do Campus;
- Cobrar das instâncias superiores a aquisição de infraestrutura de TI para melhorar a conectividade e permitir a alocação dos sistemas desenvolvidos pela DTI em servidores de redes próprios;



INFRAESTRUTURA: PLANEJAMENTO, GESTÃO E ACESSIBILIDADE

- Modernizar os computadores para atender às demandas atuais e futuras do setores dos campus da UFC em Crateús;
- Lutar pela resolução dos problemas de segurança do laboratório de Química;
- Lutar pela resolução dos problemas relacionados à estação de tratamento de esgoto do Campus;
- Estruturar o setor de sustentabilidade do campus, com representantes de toda comunidade universitária, a fim de institucionalizar e operacionalizar o Plano de Gestão Ambiental do campus;
- Promover melhorias na entrada do Campus com a instalação de letreiro e mapa de localização com recursos de acessibilidade;
- Buscar junto aos órgãos de trânsito melhorias na sinalização de identificação do campus de modo a promover uma maior visibilidade e facilitar a localização do campus por visitantes;
- Fortalecer projetos/campanhas de conscientização sobre a convivência e o abandono de animais dentro do Campus da UFC em Crateús;
- Finalizar a colocação do Piso tátil em todos os blocos do Campus;
- Promover alterações físicas necessárias para garantir a acessibilidade dos espaços, a partir do fortalecimento do papel do agente de acessibilidade no contexto do Campus;



CHAPA 2

**Sandro
& Diones**

DESENVOLVE UFC CRATEÚS:
Competência, Diálogo, Trabalho
em Equipe e Responsabilidade!